



BULL8M BULL8 OM

USO RESIDENZIALE | CONDOMINIALE

centrale con ricevitore ed encoder incorporati
chiave di sblocco personalizzata
BULL8OM: lubrificazione a olio

fino a 800 kg



CENTRALI DI COMANDO:

- BULL8M** ——— CP.BULL8-OM
- BULL8M.S** ——— CP.BULL8-OM
- BULL8 OM** ——— CP.BULL8-OM
- BULL8 OM.S** ——— CP.BULL8-OM



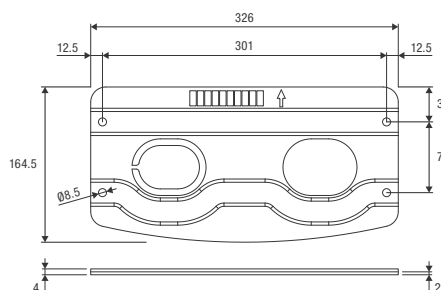
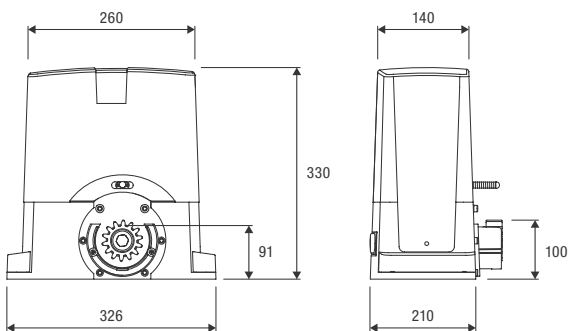
230 Vac

- Motoriduttore 230 Vac con centrale incorporata ed encoder
- Il dispositivo encoder garantisce sicurezza antischiacciamento e precisione nelle fasi di movimentazione del cancello
- Meccanica totalmente in metallo e lubrificazione a olio (BULL8 OM) garantiscono la massima durata del riduttore. La tipologia di olio utilizzato inoltre è particolarmente efficace e garantisce ottimi rendimenti anche alle basse temperature
- Versione con finecorsa magnetici disponibile (BULL8M.S, BULL8OM.S)



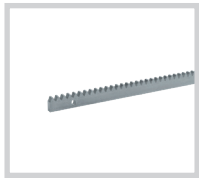
Dima di fondazione rinforzata inclusa.
Misure 326x164.5x2 mm, interasse di fissaggio motore 301x75 mm, n° 4 fori Ø 8.5 mm.

www.beninca.com

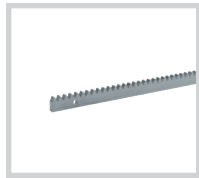


BENINCA

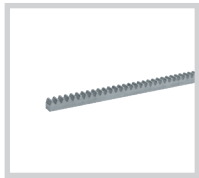
KIT COMPLETI	MOTORE	FOTOCELLULE	LAMPEGGIANTE	TRASMETTITORE
KBULL8M	1x BULL8M	1x PUPILLA.T	1x LAMPY	1x TO.GO2VA
KBULL8OM	1x BULL8 OM	1x PUPILLA.T	1x LAMPY	1x TO.GO2VA

**RI.M4F**

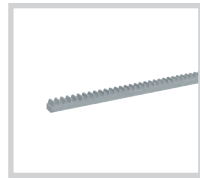
Cremagliera M4, a saldare o ad avvitare, 30x12x1000 mm asolata e zincata. Fornita di viti M6 e distanziali filettati.
Confezione da 4 pz.

**RI.M4F2**

Cremagliera M4, a saldare o ad avvitare, 30x12x2000 mm asolata e zincata. Fornita di viti M6 e distanziali filettati.
Confezione da 1 pz.

**RI.M4Z**

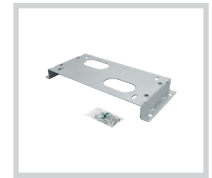
Cremagliera M4 a saldare 22x22x2000 mm zincata.
Confezione da 1 pz.

**RI.M4ZF**

Cremagliera M4 22x22x2010 mm zincata e forata per il fissaggio dal lato della dentatura. Fornita di viti M6.
Confezione da 1 pz.

**RI.M4P**

Cremagliera in nylon ad avvitare, con anima in acciaio, M4, 28x40x1000 mm. Asolata, fornita di viti autoforanti.
Confezione da 10 pz.

**BULL.P-1**

Piastra di fondazione rialzata. Altezza 34 mm. Fissaggio a pavimento interasse 353x117 mm, n.4 Ø 11 mm. Dimensioni esterne 372x167 mm.

**BULL.P3**

Piastra di fondazione rialzata. Altezza 34 mm. Fissaggio a pavimento interasse 260x117 mm, n.4 Ø 11 mm. Dimensioni esterne 326x167 mm.

**SB.BULL8.F**

Dispositivo di sblocco antiscasso a filo (L=4,5m), montaggio esterno.

AUTOMATISMI BENINCÀ SpA • Via del Capitello, 45 • 36066 Sandrigo (VI) ITALY • T +39 0444 751030 • sales@beninca.com

DATI TECNICI	BULL8M*	BULL8M.S*	BULL8 OM*	BULL8 OM.S*
Alimentazione di rete	230 Vac (50-60Hz)	230 Vac (50-60Hz)	230 Vac (50-60Hz)	230 Vac (50-60Hz)
Alimentazione motore	230 Vac	230 Vac	230 Vac	230 Vac
Corrente massima assorbita	2,6 A	2,6 A	2,6 A	2,6 A
Spinta massima	940 N	940 N	940 N	940 N
Velocità d'apertura	10,5 m/min	10,5 m/min	10,5 m/min	10,5 m/min
Ciclo di lavoro	30%	30%	40%	40%
Indice di protezione	IP44	IP44	IP44	IP44
Finecorsa magnetici	NO	SI	NO	SI
Temperatura di funzionamento	-20°C /+50°C	-20°C /+50°C	-20°C /+50°C	-20°C /+50°C
Lubrificazione	GRASSO	GRASSO	OLIO	OLIO
Peso max cancello	800 kg	800 kg	800 kg	800 kg
Pignone per cremagliera	M4 Z18	M4 Z18	M4 Z18	M4 Z18
Peso	13,6 kg	13,7 kg	14,6 kg	14,7 kg
N. pezzi per pallet	40	40	40	40
Peso kit	14,5 kg	---	15,4 kg	---
N. kit per pallet	40	---	40	---

* Disponibile versione 115 Vac